

ТЕСТ по теме:
«ХУДОЖЕСТВЕННАЯ КУЛЬТУРА РОССИИ
во второй половине XIX века»

Тест 1. Основным художественным направлением второй половины XIX века в литературе стал:

а) сентиментализм; б) классицизм; в) критический реализм; г) романтизм.

2. Мир человеческих страданий, трагедию бесправной личности в произведениях «Бедные люди», «Преступление и наказание», «Идиот» создает писатель:

а) М.Е. Салтыков – Щедрин; б) Ф.М. Достоевский; в) А.П. Чехов; г) И.С. Тургенев.

3. Поэт, автор поэмы «Кому на Руси жить хорошо»: а) А.С. Пушкин; б) А.К. Жуковский; в) Ф.И. Тютчев; г) Н.А. Некрасов.

4. Прочтите высказывание английского писателя Д. Голсуорси и укажите фамилию автора романа, о котором идет речь. «Если бы понадобилось назвать роман, соответствующий определению, столь дорогому сердцу составителей литературных анкет: «величайший роман в мире», я бы выбрал «Войну и мир».

а) Н.Г. Чернышевский; б) Л.Н. Толстой; в) А.Н. Островский; г) И.А. Гончаров.

5. Какое высказывание о писателях не верно:

а) в своих произведениях А.П. Чехов поднимает проблему «маленького человека»;

б) М.Е. Салтыков-Щедрин раскрывая жизнь в России, использует художественный прием - гротеск;

в) пьесы А.Н. Островского были далеки от реальной жизни России и создавали иллюзорный мир фантазий

и исторического вымысла;

г) М.Ф. Достоевский через свои произведения нес идею о нравственной опоре для человека на Бога.

6. Проблемы современной, революционно настроенной молодежи с философией нигилизма И.С. Тургенев поднимает в книге:

а) «Отцы и дети»; б) «Записки охотника»; в) «Ася»; г) «Муму»

7. Картины В.Г. Перова «Сельский крестный ход на Пасхе», «Тройка», «Чаепитие в Мытищах» относятся к направлению: а) романтизм; б) классицизм; в) критический реализм; г) авангардизм.

8. Конфликт в Академии художеств в 60-е годы XIX века закончился уходом 14 выпускников из Академии и основанием общества:

а) «Общество художников исторической живописи»; б) «Мир искусства»; в) «Общество поощрения художеств»;

г) «Товарищество передвижных художественных выставок».

9. Укажите картину одного из создателя русского лирического пейзажа, полной грусти и любви к России А.К. Саврасова, о которой И. Крамской писал: «...этот пейзаж есть лучший, ... хотя тут же и Боголюбов, и барон Клодт, и Шишкин. Но все это деревья, вода, и даже воздух, а душа есть только в ...»:



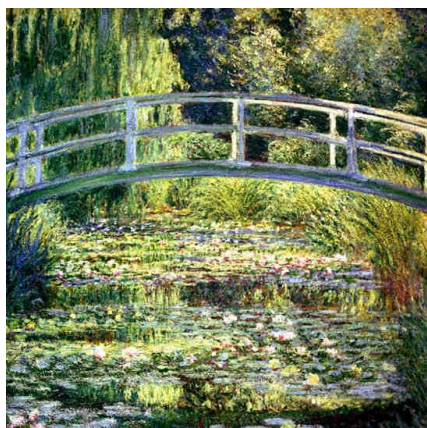
а)



б)



в)



г)

10. К творчеству В.И. Сурикова не относится картина:



а)

«Меньшиков в Березове»



б)

«Взятие снежного городка»



в)

«Переход Суворова через Альпы»



г)

«Царевна Софья»

11. Духом народных сказок («Аленушка»), религиозными исканиями и размышлениями о судьбе народа-богатыря («Богатыри») были наполнены картины:

а) И.Е. Репина; б) В.М. Васнецова; в) А. И. Куинджи; г) И.И. Левитана.

12. Какое суждение о картине И.Е. Репина, изображенной на фотографии является верным:

- а) в этой картине художник сумел показать крушение надежд революционеров - народников;
- б) эта картина посвящена первым ссыльным марксистам;
- в) эта картина раскрывает деятельность социалистов-революционеров накануне отмены крепостного права;
- г) картина посвящена деятельности кружка Петрашевского.



13. Художник – маринист, автор картин «Девятый вал», «Большой рейд в Кронштадте»:

а) Н.Н. Ге; б) И.К. Айвазовский; в) И.И. Шишкин; г) В.Е. Маковский.

14. Выдающийся портретист, создавший галерею портретов Н.Н. Некрасова, Л.Н. Толстого, императрицы Марии Федоровны, руководитель и теоретик объединения художников второй половины XIX века:

а) И.Н. Крамской; б) В.И. Суриков; в) В.А. Серов; г) В.Д. Polenov.

15. Прочтите отрывок из завещания российского предпринимателя, мецената и укажите его фамилию.

«Для меня, истинно и пламенно любящего живопись, не может быть лучшего желания, как положить начало общественного, всем доступного хранилища изящных искусств, приносящего многим пользу, всем удовольствию».

а) С. Мамонтов; б) П.М. Третьяков; в) С. Морозов; г) С. Рябушинский.

16. Кому в 1880г. в Москве был поставлен памятник, созданный на народные пожертвования скульптором А.М. Опекушиным:

а) Александру II; б) К. Минину и Д.И. Пожарскому; в) А.С. Пушкину; г) М.И. Кутузову.

17. Какое суждение о памятнике, изображенном на фотографии, является верным:

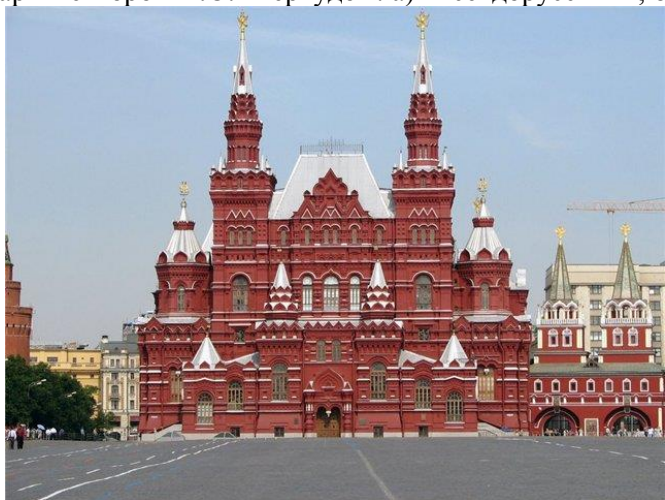
- а) это памятник Екатерине II в Петербурге, скульптора М.О. Микешина;
- б) это памятник монархам России, открытый в Москве, в честь тысячелетия Киевской Руси;

- в) это памятник был открыт в Новгороде, в правление Александра III;
г) это памятник «Тысячелетие России», скульптора М.О. Микешина в Новгороде.



18. В архитектуре второй половины XIX века господствовал стиль: а) эклектика; б) классицизм; в) барокко; г) ампир.

19. В каком стиле построен Исторический музей, изображенный на фотографии, инженером А.А. Семеновым и архитектором В.О. Шервудом: а) «псевдорусский»; б) московское барокко; в) неоклассицизм; г) модерн.



20. Какое из высказываний об архитектуре второй половины XIX века является не верным:

- а) в этот период особое внимание уделяется строительству доходных многоэтажных домов;
б) в архитектуре второй половины XIX века окончательно себя изживает стиль классицизм;
в) ведущее место в архитектуре данного периода занимает церковное строительство;
г) многоквартирные дома стали прологом к появлению типовой архитектуры XX века.

21. Содружество пяти выдающихся композиторов М.А. Балакирева, М.П. Мусоргского, Ц.А. Кюи, А.П. Бородина и Н.А. Римского-Корсакова, называлось:

- а) «Могучая кучка»; б) Русское музыкальное общество; в) Союз композиторов; г) Московское филармоническое общество.

22. Первая опера Н.А. Римского-Корсакова, посвященная истории России XVI века, правлению Ивана IV Грозного, называется:

- а) «Млада»; б) «Майская ночь»; в) «Псковитянка»; г) «Садко».

23. Композитор, автор балета «Лебединое озеро», оперы «Евгений Онегин»:

- а) П.И. Чайковский; б) С.В. Рахманинов; в) А.Н. Скрябин; г) Ц.А. Кюи.

24. Пианист, дирижер, основатель московской консерватории:

- а) А.К. Глазунов; б) Н.Г. Рубинштейн; в) А.С. Аренский; г) Б.Б. Корсов.

25. Одна из талантливейших актрис в истории Малого театра, изображенная на картине В. Серова, прославилась ролями в пьесах А.Н. Островского, её имя носит Московский драматический театр:

- а) В.Ф. Комиссаржевская; б) П.А. Стрелетова; в) В.В. Холодная; г) М.Н. Ермолова.



СООТНЕСТИ ИМЯ УЧЕНОГО С ЕГО ОТКРЫТИЕМ ИЛИ ИЗОБРЕТЕНИЕМ:

- | | |
|------------------------|---|
| 1. Чебышев П.Л. | а) изучение Центральной Азии; |
| 2. А.С. Попов | б) начало науке почвоведения; |
| 3. А.Ф. Можайский | в) изучение народов Юго-Восточной Азии; |
| 4. Д.И. Менделеев | г) математик, изобретение арифмометра |
| 5. В.В. Докучаев | д) сконструировал первый в мире самолет; |
| 6. С.М. Соловьев | е) химик, периодическая система хим. элементов; |
| 7. Н.Н. Миклухо-Маклай | ж) физик, создание радио; |
| 8. Н.М. Пржевальский | з) историк, «публичные чтения о Петре Великом». |